

ICS 83.140.99  
G 47



# 中华人民共和国国家标准

GB/T 31333—2014

GB/T 31333—2014

## 浸胶线绳 黏合强度试验方法

Dipped cords—Test methods adhesion strength

中华人民共和国  
国家标准  
浸胶线绳 黏合强度试验方法  
GB/T 31333—2014

\*

中国标准出版社出版发行  
北京市朝阳区和平里西街甲2号(100029)  
北京市西城区三里河北街16号(100045)  
网址 www.spc.net.cn  
总编室:(010)64275323 发行中心:(010)51780235  
读者服务部:(010)68523946  
中国标准出版社秦皇岛印刷厂印刷  
各地新华书店经销

\*

开本 880×1230 1/16 印张 0.75 字数 11 千字  
2014年12月第一版 2014年12月第一次印刷

\*

书号: 155066·1-50636 定价 16.00 元

如有印装差错 由本社发行中心调换  
版权专有 侵权必究  
举报电话:(010)68510107



GB/T 31333-2014

2014-12-05 发布

2015-06-01 实施

中华人民共和国国家质量监督检验检疫总局  
中国国家标准化管理委员会 发布

GB/T 8170 给出的规则修约至整数位。

## 8 试验报告

试验报告应至少包含以下内容：

- a) 本标准名称或编号；
  - b) 浸胶线绳试样的名称、批号、规格；
  - c) 试样的橡胶配方或配方来源；
  - d) 试验大气环境；
  - e) 试验条件；
  - f) 试验结果；
  - g) 试验中观察到的异常现象；
  - h) 试验人；
  - i) 试验日期。
- 

## 前 言

本标准按照 GB/T 1.1—2009 给出的规则起草。

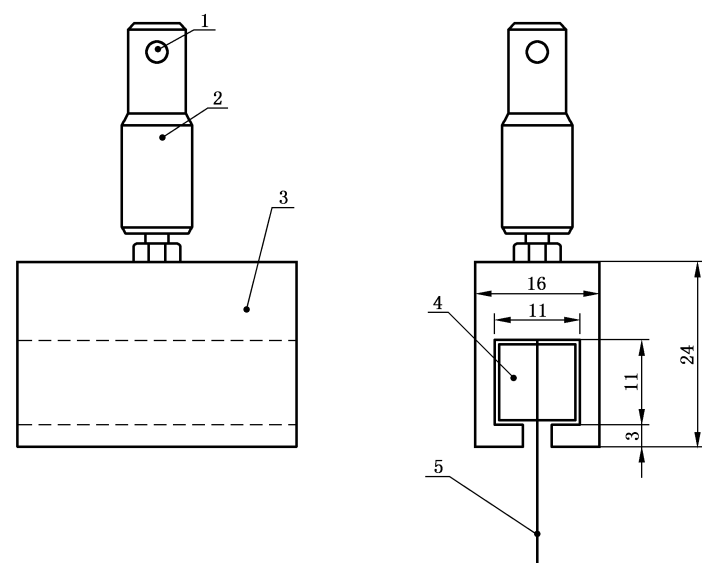
本标准由中国石油和化学工业联合会提出。

本标准由全国橡胶与橡胶制品标准化技术委员会浸胶骨架材料分技术委员会(SAC/TC 35/SC 13)归口。

本标准主要起草单位：浙江海之门橡塑有限公司、青岛新材料科技工业园发展有限公司、青岛科技大学、宁波凯驰胶带有限公司、青岛科大新橡塑技术服务有限公司、青岛中化新材料实验室。

本标准主要起草人：张启明、王炳昕、刘莉、应建丽、刘从伟、龚国勇。

单位为毫米



说明:

- 1——销孔;  
2——与拉力试验机上端的连接部分;  
3——夹具;  
4——试样的橡胶部分;  
5——浸胶线绳。

图 4 橡胶试样测试夹具示意图

#### 4.5 橡胶厚度仪

精度为 0.1 mm。

### 5 试验通则

#### 5.1 试验环境

试验应在 GB/T 6529 规定的标准大气环境下进行。

#### 5.2 取样

5.2.1 从抽取的浸胶线绳样品上进行取样,首先拉掉浸胶线绳线筒外层,然后截取黏合强度试验的线绳试样,试样的表面应没有退捻、损坏。截取的浸胶线绳试样应分别装入黑色不透明聚乙烯薄膜袋中密封待用。

5.2.2 取样和制样时操作人员应戴手套,同时应避免光照和灰尘污染。

#### 5.3 试样平衡

试样应在 5.1 中规定的大气环境中平衡至少 16 h。

#### 5.4 试样数量

浸胶线绳的黏合强度试验应取 10 个以上线绳试样,至少制备 20 个合格的橡胶模块试样。

## 浸胶线绳 黏合强度试验方法

### 1 范围

本标准规定了使用 T-抽出法测定浸胶线绳与硫化橡胶黏合强度的试验方法。

本标准适用于化学纤维制造的浸胶软线绳、浸胶硬线绳及玻璃纤维制造的浸胶玻璃纤维绳与硫化橡胶黏合强度性能的测定,也可用于化学纤维制造的浸胶纱线、浸胶帘线与硫化橡胶黏合强度性能的测定。

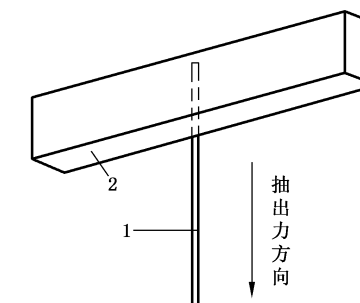
### 2 规范性引用文件

下列文件对于本文件的应用是必不可少的。凡是注日期的引用文件,仅注日期的版本适用于本文件。凡是不注日期的引用文件,其最新版本(包括所有的修改单)适用于本文件。

- GB/T 6038 橡胶试验胶料 配料、混炼和硫化 设备及操作程序  
GB/T 6529 纺织品 调湿和试验用标准大气  
GB/T 8170 数值修约规则与极限数值的表示和判定  
GB/T 16491 电子式万能试验机

### 3 试验原理

将浸胶线绳与橡胶硫化后制成的 T 型橡胶试样,放置到测试夹具中,使用拉力试验机测量浸胶线绳从硫化橡胶块中抽出所需要的力,见图 1 所示,该抽出力与线绳抽出方向橡胶块厚度之比即为浸胶线绳的黏合强度,利用该黏合强度来评估浸胶线绳与硫化橡胶的静态黏合性能。



说明:

- 1——浸胶线绳;  
2——橡胶块。

图 1 T-抽出示意图

### 4 仪器与设备

#### 4.1 开炼机、平板硫化机

本标准使用的开炼机和平板硫化机应符合 GB/T 6038 的相关规定。